

# CAMPO SCUOLA LAGUNA

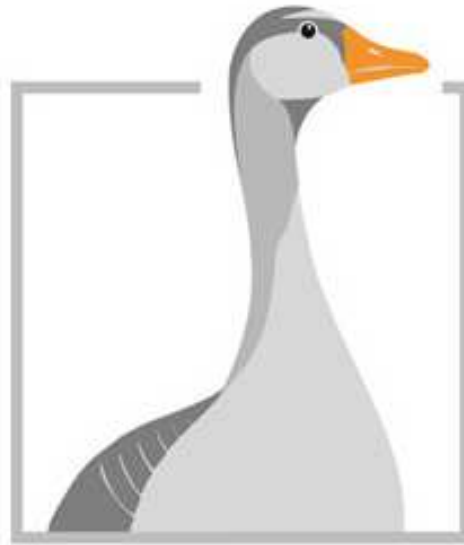
Il ruolo degli enti locali  
nella gestione della Laguna

Saul Ciriaco Shoreline Soc. Coop.

# CHI



COMUNE DI GRADO

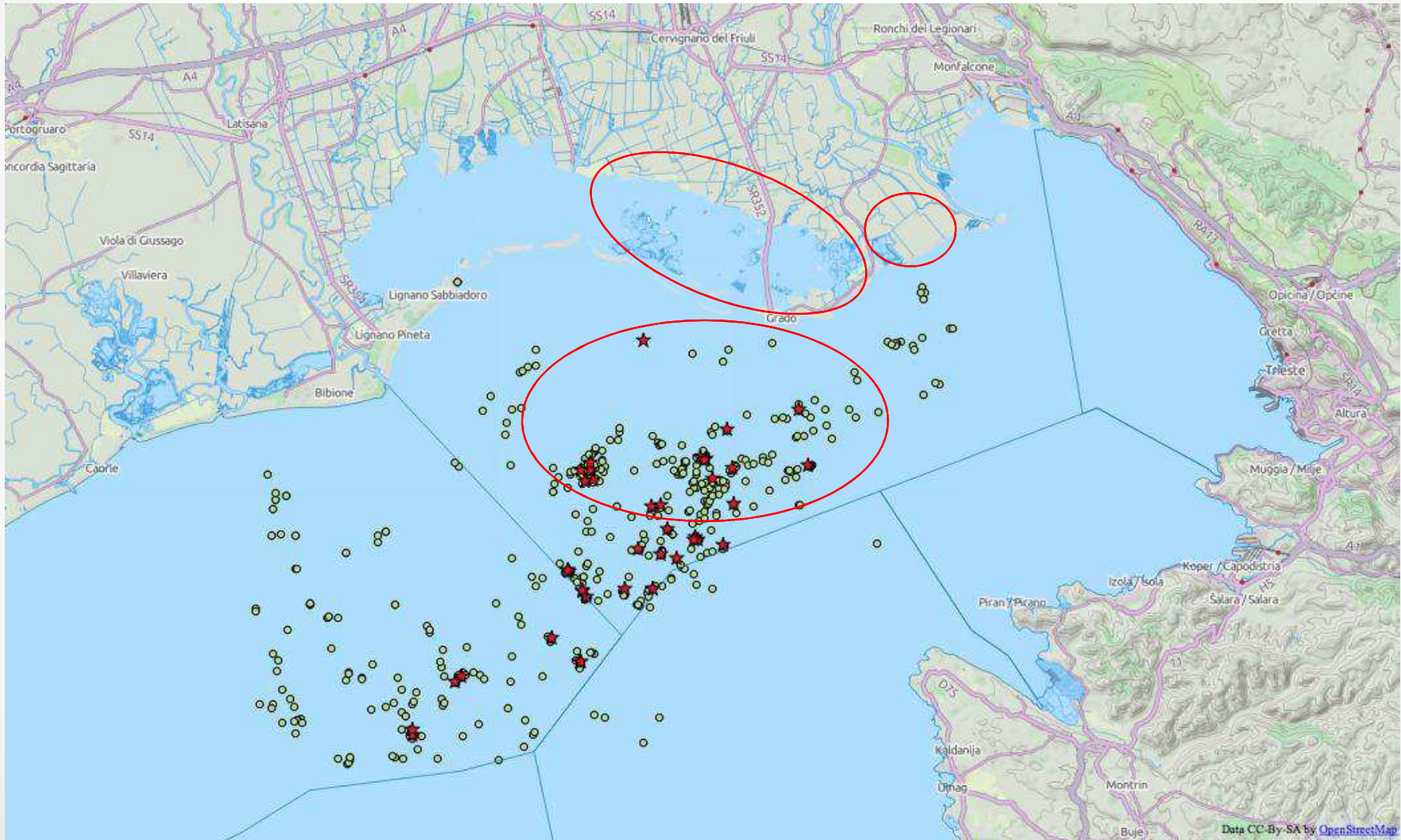


*RISERVA  
NATURALE  
VALLE  
CAVANATA*

**Shoreline**



# DOVE



# COME

- Gestione efficace dell'esistente (network N2k FVG)
- Processi partecipati con i principali stakeholder (risoluzione delle conflittualità della produzione Vs conservazione)
- Lavoro con le nuove generazioni per lo sviluppo di una coscienza ambientale diffusa
- Marchio per un turismo sostenibile
- Identificazione di nuove opportunità di sviluppo sostenibile
- Nuove progettualità su bandi europei
- Patto dei sindaci? PAES & MAYOR ADAPTS???

# Gestione efficace dell'esistente

- Elaborazione congiunta tra Ente gestore e soggetto gestore degli obiettivi (gestione, conservazione, biodiversità) da raggiungere e degli indicatori per la valutazione
- Partecipazione alle reti di aree protette per migliorare tutti gli aspetti di gestione, promozione etc
- Supporto a progettualità anche non proprie per lo sviluppo sostenibile del territorio (ie GACFVG o CANEO, ESTATEINLAGUNA etc)
- Adesione a progetti europei per la conservazione (NETCET IPA Adriatico etc)

# Processi partecipati con i principali stakeholder

- Albergatori e operatori turistici del territorio
- Realtà economiche come banche e associazioni di categoria (fundraising)
- Soggetti del territorio dediti ad attività di prelievo o produzione (pescatori agricoltori etc)

## **Incontri finalizzati:**

- **Alla identificazione di esigenze specifiche rispetto all'uso del territorio**
- **Alla risoluzione delle conflittualità della produzione Vs conservazione**

# Lavoro con le nuove generazioni



# Marchio per un turismo sostenibile

- Lavoro con le scuole
- Progetti per EXPO2015
- Sviluppo del marchio
- Sviluppo pacchetti turistici a basso impatto e con impronta ecologica certificata





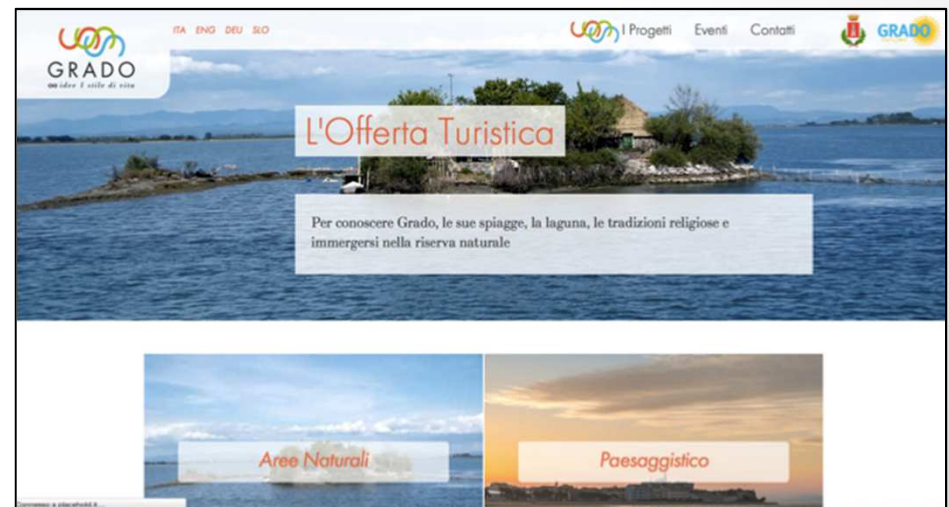
# Marchio per un turismo sostenibile

- Processi partecipati per l'adesione degli operatori
- Sviluppo del portale
- Affidamento dei pacchetti



Shoreline

I  
- -  
U  
- -  
A  
- -  
V



# Nuove opportunità di sviluppo sostenibile

Un esempio per tutti è lo sviluppo di una Riserva Fotografica Internazionale: un modello che parta da Valle Cavanata e si estenda alla laguna intera



# Nuove opportunità di sviluppo sostenibile

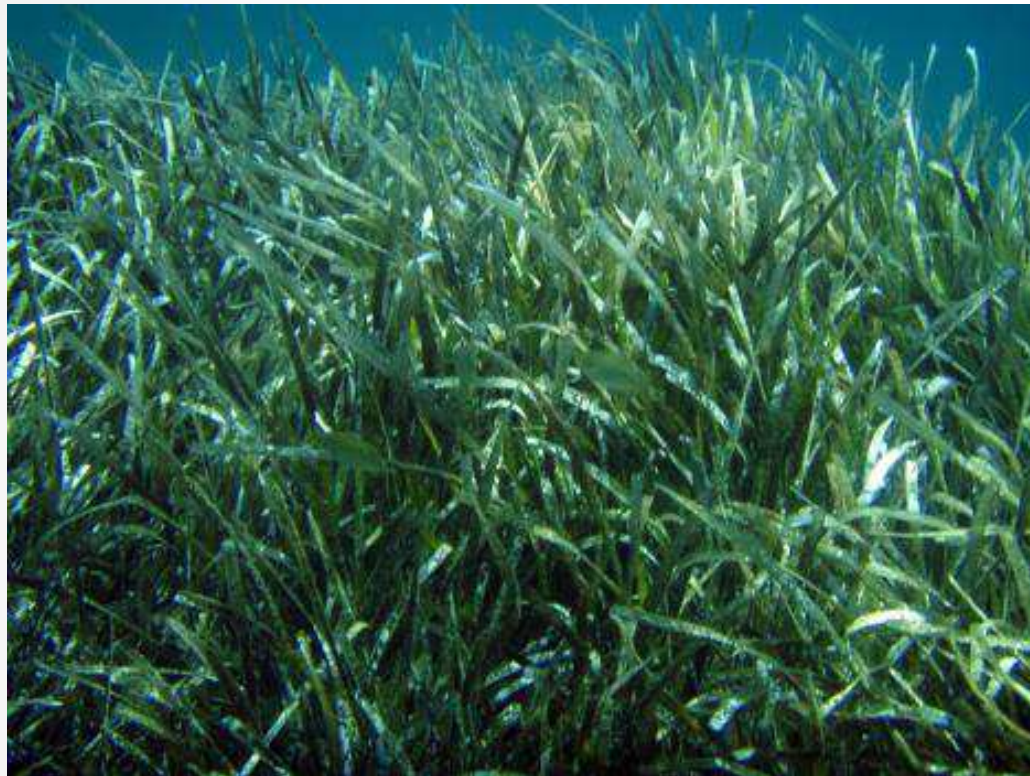
I primi 5 luoghi identificati sono interni alla riserva ma nulla vieta di replicare in altri luoghi anche gestiti da privati l'iniziativa

1. Canale Averno (anatre di superficie e tuffatrici)
2. Area ripristini (marangoni minori, tarabuso e oche in inverno)
3. Area osservatorio (possibile abbeverata con mangiatoie)
4. Bosco in area Casa Spina (abbeverata e mangiatoie per specie silvestri)
5. Area centro visite (possibile abbeverata con mangiatoie)



.... altro

# PROGETTO SPERIMENTALE DI VALORIZZAZIONE DELLE FANEROGAME MARINE SPIAGGIATE SUGLI ARENILI DI GRADO



DA  
**RIFIUTO**  
A  
**RISORSA**



e



# Nuove progettualità su bandi europei (la lezione appresa)

Grazie all'esperienza maturata e ad una forte collaborazione pubblico (enti locali e istituti di ricerca) privato (ad alta tasso di sperimentazione per ricerca e sviluppo) sulle nuove programmazioni stiamo preparandoci a progetti che seguano al minimo queste linee guida:

- Design sistemico e Blue economy: integrazione delle attività produttive e commerciali nella dinamica degli ecosistemi
- Sviluppo locale sostenibile
- Energia ed adattamento climatico.....

# Nuove progettualità su bandi europei

- ...
- Geodiversità e biodiversità
  - Cittadini coinvolti su più livelli: analisi, sensori, partecipazione nelle scelte pubbliche, co-gestione pubblico-privata
  - Organizzazione per la gestione della risorsa turistica
  - Organizzazione di una struttura dati

**In fieri: Patto dei Sindaci, PAES, MAYOR ADAPTS**



# SOSTENIBILE È POSSIBILE



dott. Emiliano Gordini



dott.ssa Francesca Trapani

Si ringrazia l'arch. Andrea de Walderstein

Saul Ciriaco [saul@ciriaco.it](mailto:saul@ciriaco.it) +39 3474629045 <http://www.shoreline.it>