

AT HOME



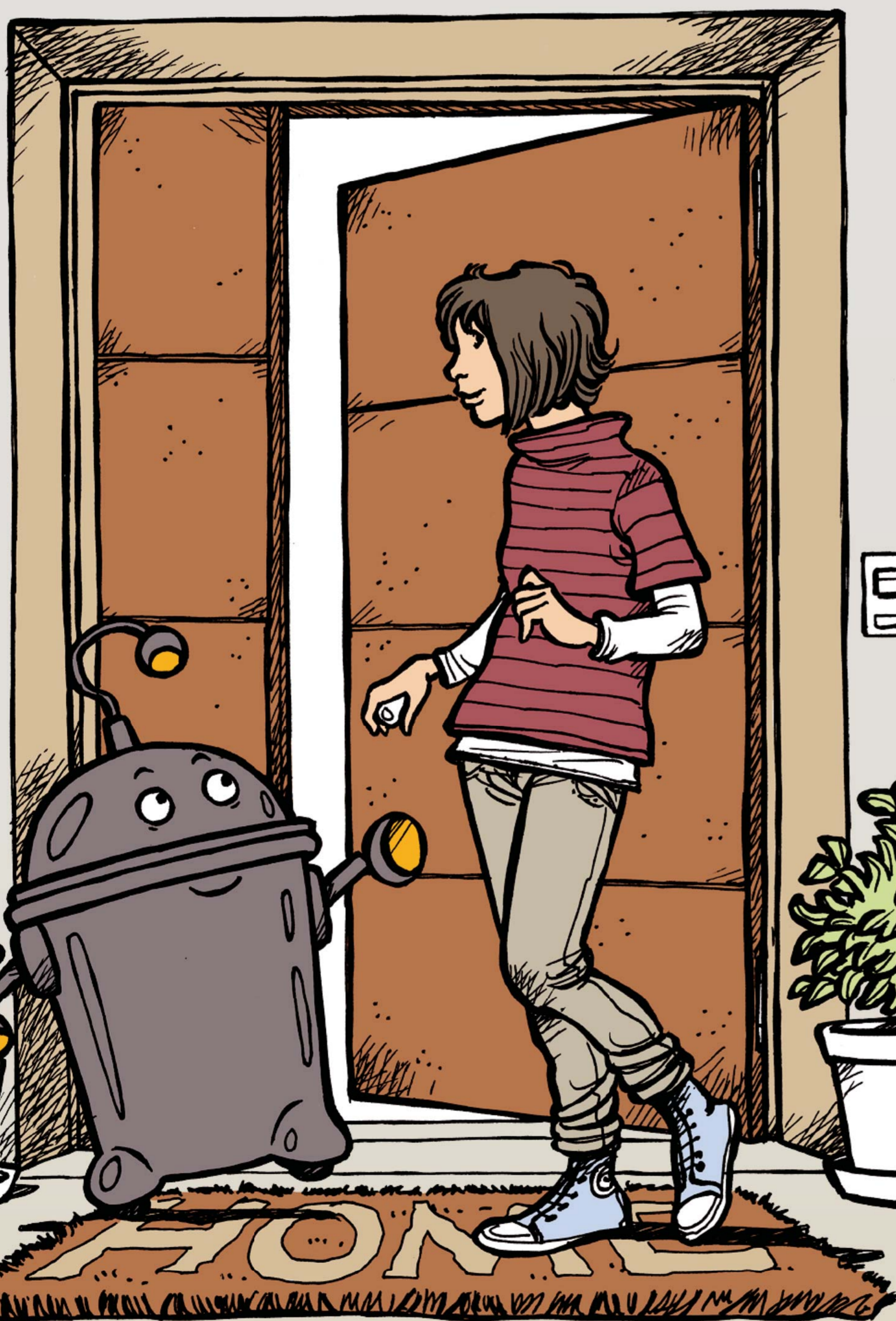
LA CASA SOSTENIBILE 3.0

PER IMPARARE A VIVERE LA CASA
IN MODO CORRETTO E CONSAPEVOLE

LA GRANDE CAMPAGNA NAZIONALE REALIZZATA DA IKEA, IN COLLABORAZIONE CON GIUNTI PROGETTI EDUCATIVI E LEGAMBIENTE, VI ASPETTA DAL 1° MARZO 2012 SUL WEB ALL'INDIRIZZO WWW.IKEA.IT/HEMMA/SCUOLA

Un nuovo modo per imparare e intraprendere il percorso didattico supportati da schede, approfondimenti, attività... comodamente sul web. Parleremo di energia, acqua, rifiuti e acquisti sostenibili. E scopriremo che proteggere l'ambiente e prendersi cura della Terra è compito di tutti. Ma soprattutto, che può essere... un bellissimo gioco a premi!

IL GIOCO A PREMI È ATTIVO DAL 2 APRILE 2012
E LA PARTECIPAZIONE È GRATUITA E VOLONTARIA!



PREPARAZIONE

Ogni studente riceverà dall'insegnante il **codice d'accesso** per registrarsi sul sito. Una volta effettuato il login, ognuno è chiamato a creare il proprio **robot-avatar** e ad assegnargli un nickname. Si avrà poi la possibilità di fare **tre prove simulate** del gioco: si tratta di un "allenamento" per sondare la preparazione.



REGOLE E SVOLGIMENTO

Il gioco a premi prevede una serie di **domande a risposta multipla**: ogni domanda presenta tre risposte, di cui solo una è giusta.

Attenzione, nel punteggio finale della classe peseranno:

- il **numero delle risposte** corrette;
- il **tempo impiegato** per rispondere.
- il **numero di studenti** che partecipano.

Per questo è meglio cominciare il gioco solo quando si è sicuri di non essere interrotti. E, naturalmente, far partecipare tutti i compagni di classe!

Ogni studente, per aumentare il punteggio, deve poi rispondere a una **domanda bonus** sulle proprie abitudini in casa. Ma per farlo deve avere con sé il quaderno delle osservazioni, su cui ha raccolto i dati.



CONCLUSIONE E PREMIAZIONE

Il termine ultimo per giocare è il **30 aprile 2012**.

Nei giorni successivi, sarà resa nota la classifica generale e verranno proclamate:

- una **classe vincitrice nazionale**,* che avrà ottenuto il punteggio migliore in assoluto;
- una **classe vincitrice regionale**, che avrà ottenuto il punteggio migliore nella propria regione.

Ogni classe vincitrice sarà avvertita al più presto con un telegramma.

La premiazione avrà luogo nel mese di **maggio 2012**.



PREMI**

1° premio nazionale:

un buono del valore di € 300,00 spendibile presso uno dei negozi IKEA.

1° premio regionale (per un totale di 20 premi):

un buono del valore di € 150,00 spendibile presso uno dei negozi IKEA.

* La classe vincitrice a livello nazionale sarà esclusa dalla classifica regionale.

** In caso di mancato ritiro o di rinuncia da parte della scuola vincitrice, i premi saranno devoluti a Legambiente.

Per maggiori informazioni sulla campagna e sul gioco, potete contattare Legambiente: tel. 02/97699330 – e-mail: progettoathome@legambiente.org.
Il regolamento completo del gioco a premi è consultabile sul sito www.ikea.it/hemma/scuola.